

Newsletter Soletanche Bachy France - N°60 - Avril 2022

Édito

À la une de cette lettre N° 60, le chantier VL8 pour le compte du SIAAP. Nous achevons l'avant-dernier puits, situé à Vigneux-sur-Seine, le dernier ouvrage étant prévu à Orly.



Côté acquisition, il faudra noter en particulier une nouvelle affaire de travaux portuaires à Port-Saint-Louis-du Rhône, un parking souterrain à Saint-Jean-de-Luz, et la consolidation d'une culée de pont en sol renforcé. Sur ce dernier chantier, situé à Orléans, nous utiliserons la technique du Biocalcis (calcification des sols en place).

Très bonne lecture,
Stéphane Monleau
Directeur commercial

À la une VL8 point d'étape

Les travaux ont bien avancé sur le projet VL8 à Vigneux-sur-Seine. Tout d'abord, l'objectif de terminer la paroi moulée du premier puits V10 avant Noël a été atteint. Le dernier panneau remordu qui compose le puits de 11 m de diamètre intérieur a été coulé le 21 décembre.

Ensuite, un réseau de 40 forages a été réalisé afin de composer un fond injecté de 5 m de hauteur à 35 m de profondeur. L'injection des forages a été achevée au début du mois de février. Et deux puits ont été mis en œuvre, afin de permettre le rabattement de la nappe.

En parallèle, l'installation du matériel de paroi moulée sur le deuxième puits V15 a pu être finalisée pour un démarrage de l'excavation en janvier. Le deuxième puits de Vigneux est d'un diamètre intérieur de 15 m et d'une profondeur de 45 m.

L'étanchéité entre les panneaux est également assurée par des joints remordus. Les travaux se sont achevés le 18 mars après 8 semaines d'excavation et de bétonnage. À la suite de la démobilitation, les travaux du fond injecté interviendront avec la réalisation de 66 forages à 40 m de profondeur.

Le puits V10, qui est en cours d'excavation par le lot génie civil, permettra le démarrage des installations du lot tunnel qui réalisera la jonction entre les deux puits par un tunnel de 2,50 m de diamètre intérieur.

Il restera ensuite une étape importante du marché fondations à réaliser à l'été 2022 : une estacade en Seine au droit du puits V15, dont les travaux seront sous-traités à VCMF.





Enfin, après Valenton et Vigneux-sur-Seine, le groupement mené par Soletanche Bachy devrait intervenir sur une parcelle à Orly pour démarrer les travaux d'un dernier puits en paroi moulée d'un diamètre intérieur de 8 m et d'une profondeur de 45 m.



Nos chantiers

Port-Saint-Louis-du-Rhône : Adaptation du quai Gloria pour l'assemblage d'éoliennes



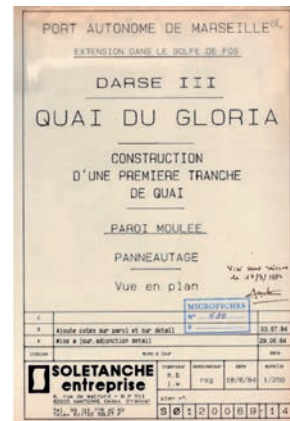
Le projet consiste, sur le quai Gloria existant, à créer dix points d'amarrage et à renforcer les zones de stockage et d'assemblage des éléments de 3 éoliennes flottantes destinées à un parc pilote :

- deux dalles en béton armé sur pieux dans la zone d'évolution de la grue principale (ces dalles sont localement reliées entre elles au niveau de la fondation de la bande transporteuse),
- un massif en béton armé fondé sur pieux au niveau de chaque point d'amarrage (x10),
- des réseaux d'inclusions rigides avec matelas de répartition au niveau de la zone de stockage sur le terre-plein arrière (zone de stockage des mâts, des nacelles et des moyeux).

Le quai Gloria : une vieille connaissance ...

En effet, c'est en 1984 que l'entreprise Soletanche a réalisé le quai Gloria pour le compte du Port Autonome de Marseille. Il est exploité actuellement en terminal céréalier.

Quelques décennies plus tard, c'est fort naturellement que l'agence France Sud s'est positionnée pour répondre à l'appel d'offres lancé par le Grand Port Maritime de Marseille visant à donner à ce quai une seconde vie dans le cadre du développement de l'éolien en mer.



Une vraie synergie au sein du groupement Soletanche Bachy France (mandataire) / Soletanche Bachy Fondations Spéciales / Menard / Eurovia a permis de proposer des variantes et des optimisations pertinentes sur chacun des métiers (pieux, inclusions, génie civil et VRD).

Voici les différentes techniques qui seront mises en œuvre :

- recherche de tirants existants sous nappe par géophysique dans des forages (Soletanche Bachy France),
- fondations des dalles pour la grue de montage et pour les massifs de bollards : 80 pieux Starsol de 820 mm de diamètre et de 30 à 35 m de profondeur, ancrés dans les cailloutis de Crau (Soletanche Bachy Fondations Spéciales),
- génie civil des dalles et massifs, pour environ 840 m³ de béton et 170 t d'acier (Soletanche Bachy France),
- 10 bollards de 100 t et reconstitution de 24 m de voies de roulement au droit des dalles (Soletanche Bachy France),
- 680 inclusions rigides de 360 mm de diamètre et de 30 à 35 m de profondeur (Ménard) pour conforter le terre-plein,
- démolition, réseaux, chaussées et VRD définitives (Eurovia).

Un nouveau parking à Saint-Jean-de-Luz

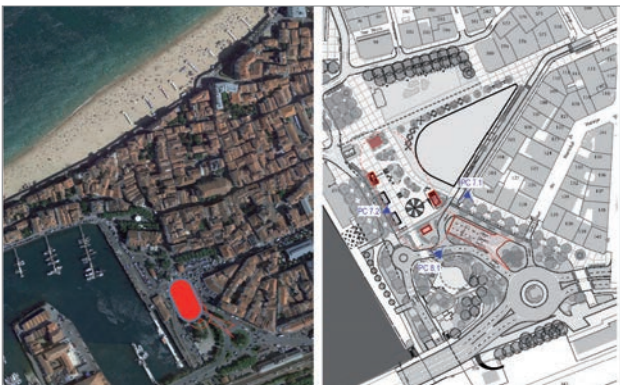
Dans le cadre d'un appel d'offres de Délégation de Service Public pour la construction et la concession du nouveau parking souterrain Foch, la ville de Saint-Jean-de-Luz a sélectionné l'offre d'Indigo Park et de ses partenaires constructeurs Eiffage Construction Sud Aquitaine et Soletanche Bachy France.



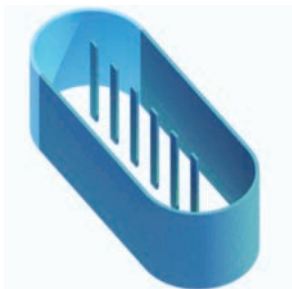
Un site touristique

Situé sur le port, entre la place Louis XIV et la gare, ce projet d'aménagement de l'îlot Foch s'inscrit dans le schéma général de requalification du centre-ville.

À terme, la zone deviendra une place urbaine et piétonne qui connectera la gare à l'hyper-centre-ville. Afin d'augmenter la capacité de stationnement à proximité immédiate des commerces et des services, tout en libérant l'espace en surface, un parking souterrain de 427 places sur 5 niveaux sera construit en-dessous d'une place arborée.



Les travaux



Dans le cadre de ce projet, Soletanche Bachy France et son cotraitant ont proposé une variante géométrique du parking et un phasage de butonnage définitif à la descente, afin d'améliorer le comportement de

+ l'ouvrage et d'optimiser le coût de construction. + +
 + À compter du mois de mars 2022, 6 500 m² de paroi +
 + moulée d'épaisseur 800 mm et 6 barrettes centrales + +

seront à excaver en deux postes de production, afin d'achever les travaux avant la période estivale. Pour réaliser l'ancrage hydraulique dans le flysch (terrain du Crétacé), le nouvel équipement Twinsoil sera mis à l'épreuve.

RER C Castor Campagnes 2022/2023

Après une campagne Castor 2021 parfaitement maîtrisée par les équipes travaux de Soletanche Bachy, SNCF Réseau a lancé un nouvel appel d'offres pour les campagnes de jet grouting 2022 et 2023.



Soletanche Bachy a intégré l'entreprise TSO (travaux ferroviaires) au groupement pour répondre au marché global des travaux de jet grouting et de voies ferrées. Le groupement a présenté une offre qui s'appuie sur les nombreuses années d'expérience de ces travaux exigeants, en y intégrant les innovations et améliorations des dernières années, notamment en termes d'environnement (système de recyclage des eaux pour le forage, coulis bas carbone Exegy).

Une nouvelle fois, l'été 2022 sera donc marqué par la mobilisation de moyens exceptionnels pour réaliser 344 colonnes avec quatre ateliers de forage, en trois postes, du lundi au samedi.

Orléans – réparation du pont Thinat

L'ouvrage existant en sol renforcé est une rampe d'accès au pont René Thinat, servant au franchissement de la Loire. La rampe est soutenue par deux murs en retour d'environ 110 m et un mur de front de 33 m.

L'ouvrage date des années 1970 et les investigations menées sur les ouvrages ont montré un état avancé de corrosion des armatures du sol renforcé. Soletanche



Bachy France a remporté les deux lots lancés par le maître d'ouvrage Orléans Métropole et la maîtrise d'œuvre, le groupement Ingerop / Geos.

- Le lot 1 consiste à renforcer les deux murs en retour et une partie du mur de front par clouage des écailles et mise en place de croix de Saint-André galvanisées.
- Le lot 2 concerne le renforcement du reste du mur de front situé sous le tablier existant sur environ 12 m. La présence de la culée existante devant cette partie du mur excluait toute technique de clouage. Le marché a été acquis à l'aide d'une proposition technique basée sur le procédé Biocalcis. Le but est de créer un massif de sol autostable à l'arrière du mur et de s'affranchir ainsi de l'action stabilisatrice des armatures du sol renforcé. L'ensemble des travaux de forage et d'injection sera réalisé depuis le haut du mur avec un travail par demi-chaussée, afin de gérer en permanence la circulation sur le pont Thinat.

La préparation du chantier est en cours. Le démarrage est prévu au lendemain du 8 mai prochain, après les fêtes de Jeanne d'Arc.

Hôtel de Fleury

Soletanche Bachy France participe à un projet de rénovation privé situé en plein Paris, au cœur d'un des quartiers les plus prestigieux de la capitale : l'hôtel de Fleury, situé avenue Emile Deschanel, avec vue sur le Champ-de-Mars et la tour Eiffel !

L'hôtel particulier de style néoclassique a été construit en 1912 et il comporte un niveau d'infrastructures. Le projet, qui consiste en une rénovation complète du bâtiment, comprend également l'installation d'un ascenseur à piston et la création d'un deuxième niveau de sous-sols en sous-œuvre pour le stationnement de véhicules au moyen d'un monte-voiture.

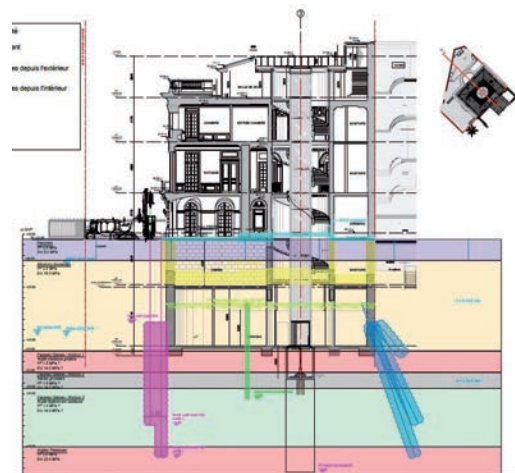
Ce deuxième sous-sol, en partie dans nappe de la Seine, nécessitera au préalable la réalisation d'une jupe injectée périphérique, afin de réaliser les terrassements et les reprises en sous-œuvre à l'abri



de la nappe. SBF interviendra pour mettre en œuvre pas moins de 200 forages pour réaliser une jupe de 17 m de profondeur et de 2 m d'épaisseur. Ces forages seront exécutés en partie depuis le niveau de sous-sol existant abaissé.

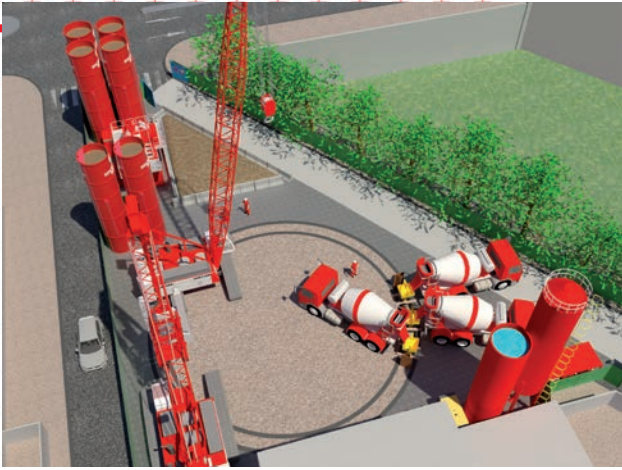
SBF réalisera également les micropieux d'ancrage du futur radier, ainsi que le système de rabattement.

Les travaux devraient démarrer avant l'été pour une durée totale de 4 mois.



Bassin d'Antony





Le Conseil Départemental des Hauts-de-Seine a confié au groupement Sade / Parengé / Soletanche Bachy France la construction d'un bassin de stockage des eaux pluviales, situé à Antony. Lorsqu'il sera en fonctionnement, il permettra de réduire les fréquences des inondations sur la voie ferrée du RER C et sur l'avenue de la division Leclerc à Antony.

Soletanche Bachy réalisera les études et les travaux de parois moulées (bassin de 17 m de diamètre, à 25 m de profondeur, en épaisseur 50 cm), ainsi que les travaux de jupe injectée. Un atelier de benne hydraulique KS sera mobilisé en deux postes pour ces travaux.

La préparation du chantier et les études d'exécution vont commencer au cours du second trimestre 2022 ; les travaux dureront quatre mois environ.

Bagneux **ZAC Victor Hugo**

Après une intervention sur le lot L5 de la ZAC Victor Hugo pour le compte de la SADEV, Soletanche Bachy France revient sur les lots L8, L4.1, L4.2 et sur les venelles respectivement pour Woodeum (L8), Groupe Gambetta (L4.2), I3F (L4.1) et la SADEV (Venelle), afin d'assurer la consolidation des carrières.

Les travaux consistent dans un premier temps en la réalisation de 559 forages à 29 m de profondeur, puis en la mise en œuvre de 3 000 m³ de mortier de comblement, 300 m³ de mortier de clavage et 200 m³ de coulis de traitement.

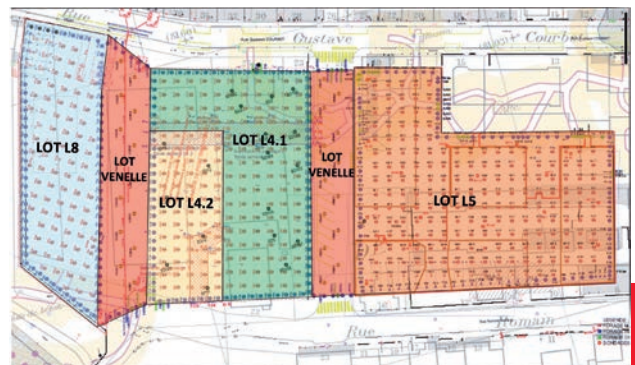
La phase de forage a débuté le 8 décembre 2021 et s'est terminée le 25 mars 2022. Deux foreuses SM18 et une foreuse MC6 ont été nécessaires pour mener à bien cette première phase. La centrale de fabrication, installée le 24 janvier dernier, se compose d'un silo de stockage de ciment, d'un Moritz 1500 avec bac de de reprise AR3000, ainsi que de 5 pompes PH15.

Elle permet la fabrication de 180 m³ de mortier par jour. La fin des travaux est prévue pour avril 2022.

Il faut noter que la verticalité des forages est une exigence forte du contrat.

Actuellement, en parallèle des premières injections primaires, se poursuivent des essais pour trouver la méthodologie d'injection qui présentera le meilleur compromis entre le délai d'exécution et la qualité du traitement.

Cette opération, qui concerne une quarantaine de forages à 135 m et qui mobilise 3 ateliers de forage en 3 postes, va se dérouler sur encore plusieurs mois.





Notre expertise

Tunnel de Torcenay

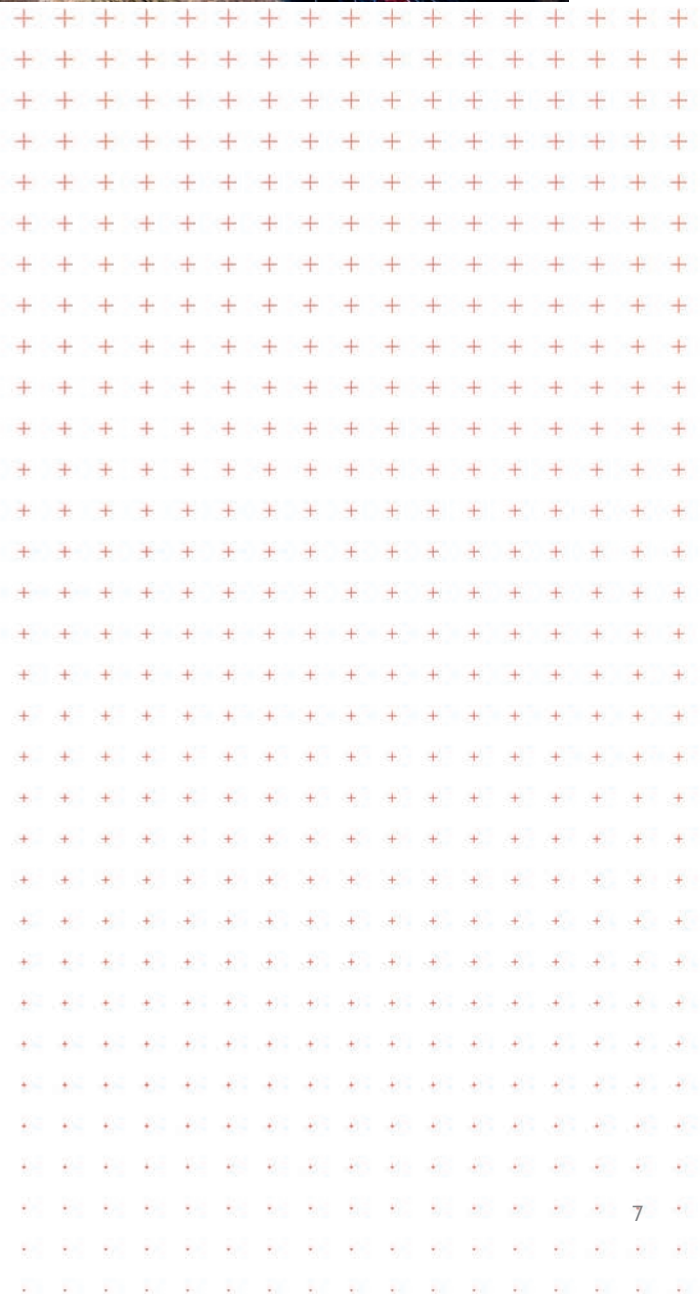
Le tunnel de Torcenay a été construit en maçonnerie à la fin du XIX^e siècle et présente un grand nombre d'infiltrations et de désordres. C'est un tunnel composé de deux voies, avec trois puits d'aération.

Le chantier a pour objectif d'agrandir le gabarit de circulation des trains dans le tunnel et de créer 24 nouvelles niches de protection du personnel. Les travaux concernent un linéaire de 271 m sur les 1 115 m que compte le tunnel.

Le dégagement de gabarit se fait par un travail de démolition de la section du tunnel, avec mise en place éventuelle de raidisseurs et travail par plots alternés. Une coque en béton projeté est ensuite réalisée pour permettre de recréer l'effet voûte.

Les principaux défis du chantier sont liés aux contraintes du temps imparti pour les travaux sur les voies du réseau SNCF.

En effet, les travaux s'effectuent en journée, du lundi au vendredi, sous interruption de circulation. C'est la raison pour laquelle l'ensemble du matériel et des matériaux sont acheminés sur un train travaux. Une équipe en base arrière, en gare de Culmont-Chalindrey, est dédiée à sa préparation. En complément du train, des engins rail/route sont positionnés sur une seconde voie pour les travaux de réalisation des niches.





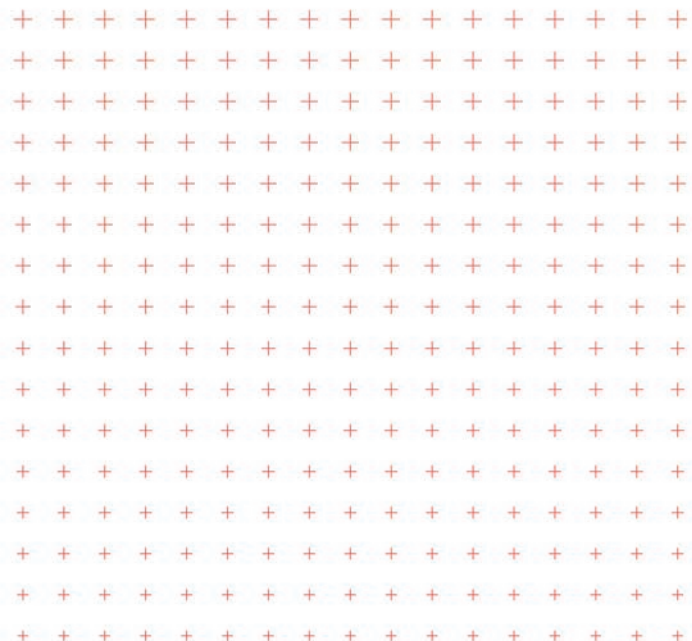
Le chantier a démarré le 28 février et doit se terminer le 26 août. Après une période de préparation et d'installation en base arrière, le chantier a commencé avec la protection du ballast,

l'implantation des zones travaux, le sablage / rabotage de la voûte, le forage / scellement des ancrages et le creusement des niches.





Le mois d'avril sera occupé avec le sciage et le rescindement des plots et raidisseurs sur la voie 1. La projection de la coque en béton projeté se fera cet été.



Nos implantations

Retrouvez nos agences et nos filiales en France

Agences

		Tél.	Fax
NORD	Hubert GRUNEWALD	Rueil	01 47 76 56 1001 40 90 02 97
• IdF service confortements	Guillaume DOUHERET	Rueil	01 47 76 56 1001 40 90 02 97
• Antenne Est	Romain FOURCADE.....	Strasbourg.....	03 88 38 87 3903 88 38 84 25
• Normandie.....	Mehdi BENHABBARI.....	Rueil	02 35 68 87 4101 40 90 02 88
• Bretagne - Pays de la Loire	Mehdi BENHABBARI.....	Rueil	02 40 92 26 3601 40 90 02 97
• Hauts-de-France	Romain FOURCADE.....	Lille	03 20 50 92 9203 20 50 93 83
SUD	Tony CHIGNARD	Aix-en-Pce	04 42 99 03 5004 42 21 25 64
• Lyon	Quentin DESJARS	Lyon	04 78 31 51 71.....04 72 02 79 91
• Côte d'Azur	Pierre-Yves MAURY.....	Sophia Antipolis .	04 93 00 12 42.....04 93 00 12 43
• Bordeaux	Axel TERLAUD	St Médard	05 56 05 25 2505 56 05 77 13
• Toulouse	David COUSIN.....	Toulouse	05 61 35 84 55.....05 62 79 13 20
LA RÉUNION	Emmanuel OLLIER	Rueil	01 56 70 42 00.....01 40 90 02 97

Filiales

Soletanche Bachy Fondations Spéciales

• Siège

Direction..... : Eric TOURNEMILLEWissous..... 01 56 70 42 00 01 56 34 03 88
 : Antoine D'HALLUIN..... Wissous..... 01 56 70 42 00.....01 56 34 03 88

• Antennes

Région parisienne & Normandie : Xavier BARTHE Wissous 01 56 70 42 0001 56 34 03 88
 Est..... : Anthony RE..... Strasbourg 03 88 38 87 3903 88 38 84 25
 Nord - Luxembourg : Anthony RE..... Lille 03 20 50 92 9203 20 50 93 83
 Ouest Bretagne..... : Frédéric TALOTTE..... Nantes 02 40 92 26 3602 40 92 26 30
 Sud..... : Elric COMTE Aix-en-Pce 04 42 99 03 5004 42 21 54 93
 Rhône Alpes - Bougogne : Clément MOLLARET Lyon 04 72 76 82 8204 78 61 10 88

SB TUNNELS

..... : Patrick ROLANDETTI La Garde 04 94 21 70 4204 94 21 71 55

BESSAC

..... : Bernard THERON..... Toulouse 05 61 37 63 6305 61 09 26 29

BACHY FONDACO

..... : Frédéric KISSLING Fort de France 05 96 71 44 0105 96 72 42 41

(Antilles - Guyane)

BALINEAU

..... : Jean-Philippe DURVILLE . Pessac..... 05 57 89 16 7805 56 07 34 78

