

Procédé TRENCHMIX®

Le procédé TRENCHMIX® développé par Solétanche Bachy à partir de matériel Mastenbroek Ltd consiste à réaliser dans le sol des tranchées de sol mixé avec un liant

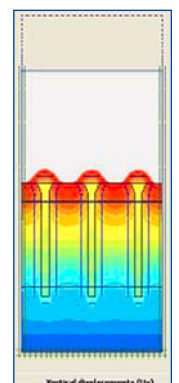
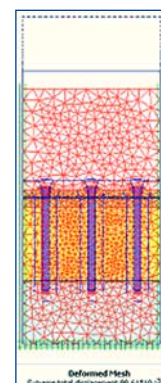
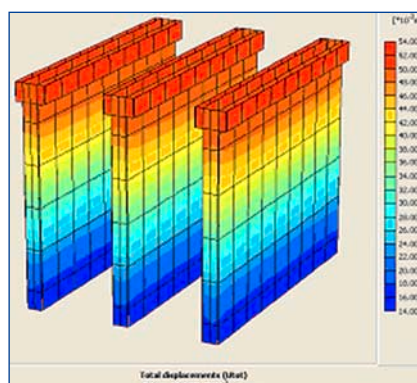
Les tranchées de mélange sol-ciment sont réalisés au moyen d'une trancheuse spécialement conçue afin de :

- ne pas extraire de terrain,
- pouvoir incorporer un liant,
- effectuer le mélange sol-liant en place.

Le liant peut être introduit soit sous forme pulvérulente (voie sèche) soit sous la forme d'un coulis préalablement préparé (voie humide).

Le procédé TRENCHMIX® s'appuie sur un outillage spécialement conçu par Mastenbroek. Il fait l'objet d'un cahier des charges rigoureux :

- une méthode de dimensionnement spécifique confortée par une modélisation aux éléments finis,
- une détermination des dosages en liant fonction des terrains rencontrés et des besoins particuliers du projet,
- une procédure de réalisation contrôlée par enregistrement des paramètres d'exécution,
- des contrôles en place et sur échantillons permettant la validation par les bureaux de contrôle.

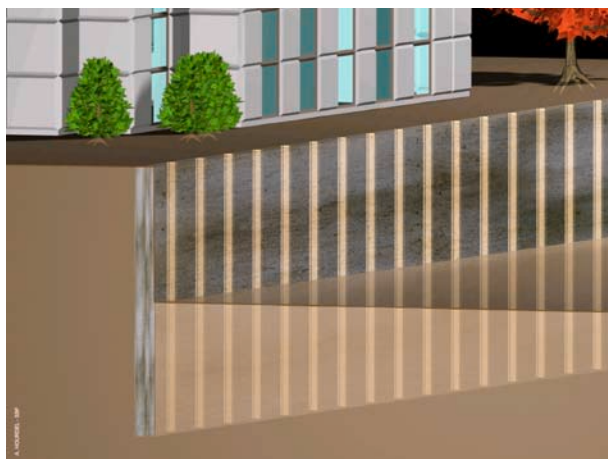


DOMAINES D'APPLICATION

Amélioration de sols compressibles sous des charges réparties : entrepôts industriels, zones de stockage, ouvrages linéaires type remblai ferroviaire ou autoroutier.



Réalisation d'écrans d'étanchéité pour confinement de zones polluées ; réduction des débits de percolation.



Réalisation de soutènements provisoires en association avec la mise en place d'éléments verticaux résistants (profilés métalliques, tubes, poteaux).



Raidissement de talus en déblai par mise en oeuvre d'épis transversaux présentant des caractéristiques mécaniques élevées.



Réalisation de 21 000 m³ de Trenchmix® pour fondation d'une plate-forme de stockage.